



dacore

Datenbanksysteme AG

Entwicklungen, Innovationen und
Ausblicke

einfach • innovativ • individuell

dacore Datenbanksysteme AG

Entwicklungen, Innovationen und Ausblicke

- Noch mehr Beispiele aus der Praxis im schnellen Überblick als „Ideen Spender“
- Neue Themen und Ausblicke

- Dipl.-Ing. Joachim Meyer, Leiter der Entwicklung
- Werner Fink, Vorstand

joachim.meyer@dacore-dbs.com

werner.fink@dacore-dbs.com

Cockpit Funktionen (1)

Definieren Sie Ihr Cockpit wie Sie es brauchen

■ Statistische Auswertungen

- Ressourcenauslastung
- Auftragsstatistiken
- Umsatzverlauf
- Umsatzprognosen
- Prozesskennzahlen

■ Dashboard

- Einfache Darstellung der wichtigsten Aufgaben oder Zahlen
- Business Scorecards für die wichtigsten Kennzahlen



Cockpit Funktionen (2)

Arbeitslisten – was ist heute zu tun?

- Individualisierte Arbeitslisten, z. B. „Meine...“

- Freizugebende Dokumente
- Aufträge bei denen Berichte erstellt werden können
- Prüfberichtsmonitoring (bis wann muss welcher Bericht erstellt werden)
- Offene Anfragen
- Angebote auf Wiedervorlage
- Projektübergabelisten
- Ungelesene Nachrichten

- Übergreifende Arbeitslisten, z.B.

- Entnahmelisten
- Zu kalibrierende Prüfmittel
- Prüfungsübersicht mit Status
- Abrechenbare Leistungen

Auswertungen (Nürnberg)

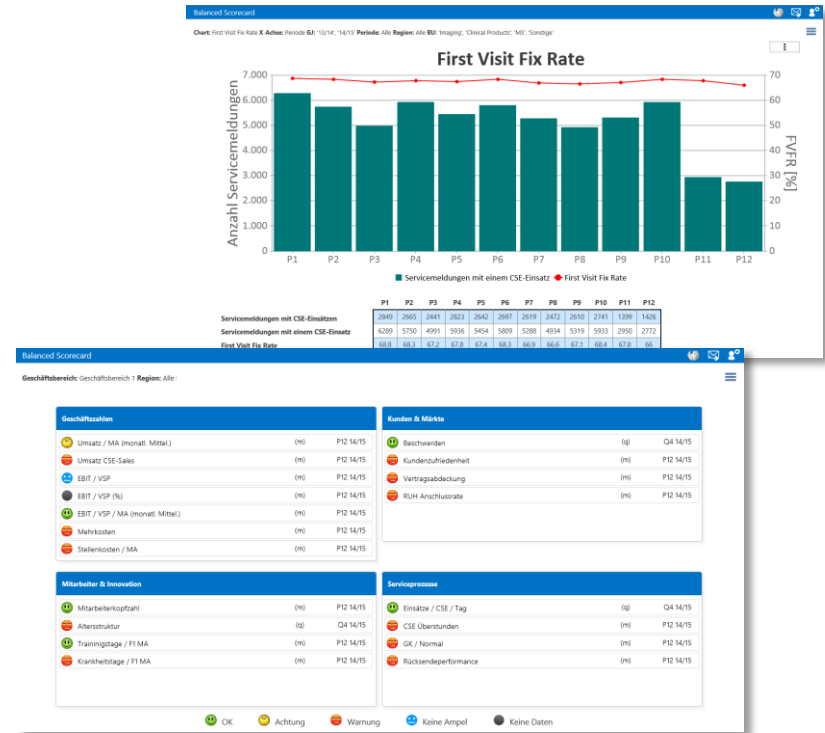
AUFTRAG	BEZEICHNUNG	EINGANGSDAT...	ZUGESAGTER T...	FÄLLIG IN TAGEN	AUFTRAGSWERT	BEARBEITER	AUFTRAGGEBER	ABTEILUNG	UNTERNEHME
15NUE-0006OR04	EMC Tests for other products	28.12.2015				Fink, Werner	Fink, Werner	Geschäftsleitung	dacore Test Ce
15NUE-0006OR04	EMC Tests for other products	28.12.2015				Fink, Werner	Fink, Werner	Geschäftsleitung	dacore Test Ce
15NUE-0006OR02	Test with product	28.12.2015				Fink, Werner	Fink, Werner	Geschäftsleitung	dacore Test Ce
15NUE-0006OR02	Test with product	28.12.2015				Fink, Werner	Fink, Werner	Geschäftsleitung	dacore Test Ce
15NUE-0006OR02	Test with product	28.12.2015				Fink, Werner	Fink, Werner	Geschäftsleitung	dacore Test Ce
15NUE-0006OR02	Test with product	28.12.2015				Fink, Werner	Fink, Werner	Geschäftsleitung	dacore Test Ce
15NUE-0003OR02	Klimaprüfungen Orientierungsan...	29.12.2015			1.770,00	Fink, Werner	Server, Sven	Product Develo...	Fujitsu Techno
15NUE-0003OR02	Klimaprüfungen Orientierungsan...	29.12.2015			1.770,00	Fink, Werner	Server, Sven	Product Develo...	Fujitsu Techno
16NUE-0005OR01	Multimediasystem Prüfung	03.02.2016				Karabnev, Dmitry	Karabnev, Dmitry		dacore Test Ce
					3.540,00				
STATUS: 3 - IN ARBEIT									
15NUE-0003OR01	Klimaprüfungen Server Primergy ...	21.12.2015			3.737,00	Fink, Werner	Server, Sven	Product Develo...	Fujitsu Techno
15NUE-0003OR01	Klimaprüfungen Server Primergy ...	21.12.2015			3.737,00	Fink, Werner	Server, Sven	Product Develo...	Fujitsu Techno
15NUE-0005OR01	M first order request	22.12.2015				Fink, Werner	Fleissig, Frieda	Validation Engin...	dacore Compu
15NUE-0005OR01	M first order request	22.12.2015				Fink, Werner	Fleissig, Frieda	Validation Engin...	dacore Compu
15NUE-0006OR01	Web request to check data transfer	23.12.2015				Fink, Werner	Fleissig, Frieda	Validation Engin...	dacore Compu
15NUE-0006OR01	Web request to check data transfer	23.12.2015				Fink, Werner	Fleissig, Frieda	Validation Engin...	dacore Compu
15NUE-0006OR03	EMC Tests for SX Series	28.12.2015				Fink, Werner	Fink, Werner	Geschäftsleitung	dacore Test Ce
15NUE-0006OR03	EMC Tests for SX Series	28.12.2015				Fink, Werner	Fink, Werner	Geschäftsleitung	dacore Test Ce
15NUE-0006OR03	EMC Tests for SX Series	28.12.2015				Fink, Werner	Fink, Werner	Geschäftsleitung	dacore Test Ce
15NUE-0006OR03	EMC Tests for SX Series	28.12.2015				Fink, Werner	Fink, Werner	Geschäftsleitung	dacore Test Ce
15NUE-0003OR03	Klimaprüfungen Orientierungsan...	29.12.2015	05.02.2016	-31	1.770,00	Fink, Werner	Server, Sven	Product Develo...	Fujitsu Techno
15NUE-0003OR03	Klimaprüfungen Orientierungsan...	29.12.2015	05.02.2016	-31	1.770,00	Fink, Werner	Server, Sven	Product Develo...	Fujitsu Techno
					76.081,90				

35 Datensätze gefunden

Cockpit Funktionen (3)

Unterschiedliche Konzepte stehen zur Verfügung

- **Erweiterte Auswertungen**
 - Komplette dynamisch und definierbar
- **Auswertungen unabhängig von der Anwendung**
 - Auswertungen auf Management-Ebene im Intranet web-basierend
- **Externe Auswertungen**
 - Ablage von nicht durch die Anwendung erzeugten Auswertungen (Dateien)
- **Automatische Auswertungen**
 - Standardauswertungen per E-Mail automatisiert verteilen



Feldbezogene Hilfe und Infos

Mit integrierter Bearbeitung durch berechnigte Anwender

- Für berechnigte Anwender direkt im jeweiligen Dialog administrierbar
- Pro Feld selektiv hinterlegbar
- Anwender erkennt visuell sofort ob Informationen vorhanden sind
- Information wird im Verhalten eines ToolTipps angezeigt
- Auf Feldebene kennzeichnen welche Felder im Web angezeigt werden

15-000037-AU01

Betreff Test LMK 2016

Belegdatum 26.11.2015

Auftraggeber Fink, Werner

Aufnehmen... Unternehmen dacore Datenbanksysteme AG, Heroldsberg

Dieses Feld wird im Webportal angezeigt 569808-0

Fax +49 911 569808-20

E-Mail autoemails@dacore-dbs.com

Auftragnehmer dacore Datenbanksysteme AG - Heroldsberg

Rechnungsempfänger dacore Datenbanksysteme AG - Heroldsberg

Prüberichtsinhaber

Gültig ab 01.04.2016

Name	Freigeben am
Fruth, Stephan	
Meyer, Joachim	

Freigabefunktionen

Neue Version erstellen

Zoom

Eine neue Version darf nur auf Basis folgender Vorgaben erstellt werden:
- es müssen alle...
- der Zeitpunkt muss...

OK
Abbrechen

Gültig ab 01.04.2016

Name	Freigeben am
Fruth, Stephan	
Meyer, Joachim	

Freigabefunktionen

Neue Version erstellen

Status "Kritisch" entfernen

Status "ungültig" setzen

Überprüfung

Name	Überprüft als

Einbindung der Auftraggeber in den Prüfprozess

Webportal / Weblösungen

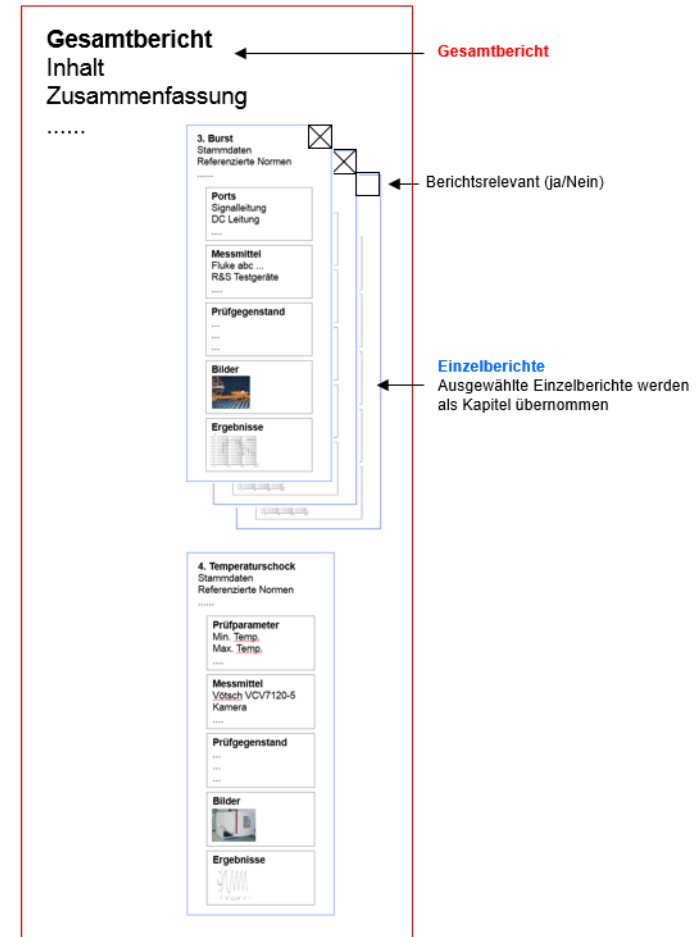
- Anbindung der internen Entwicklungsabteilung
 - Anfragen erstellen und freigeben
 - Prüflinge definieren
 - Standards/Normen auswählen
 - Abarbeitungsstatus verfolgen
 - Prüfberichte freigeben, recherchieren und downloaden
- Funktionsbereitstellung für Webportale
- Aufbereitung von Daten für Webportalen
- Verarbeitung von Daten aus externen Webanfragen
- Veröffentlichung und Verteilung von Dokumenten über Webportal
- Einbindung von SharePoint Listen und Anwendungen
- Prüfmittelmonitoring und -verwaltung



Dokumentenerstellung (1)

Aufeinander aufbauende Dokumente

- Erstellung eines Dokuments pro Prüfart bzw. Messung, z. B. Messprotokoll
 - Prüfparameter, Normen, Bilder, Ergebnisse, Messmittel, Umgebungsbedingungen, Prüfer, ...
 - Auch als „Zwischenbericht“ nutzbar
- Zusammenfassung der relevanten Messprotokoll auf verschiedenen Ebenen (z.B. Prüfung oder Prüfschritt, Laborbereiche)
- Gesamtbericht mit allen relevanten Berichtsbestandteilen auf Auftragsebene mit Inhaltsverzeichnis, Zusammenfassung, Auftraggeber, Verteiler, Anlagen...



Dokumentenerstellung (2)

Besonderheiten und typische Fragestellungen

- Freigabeworkflow mit elektronischer Unterschrift
- Änderung der erstellten Dokumente oder nicht?
- Konvertierung nach PDF mit div. Tools (Office, Acrobat, dms-Tools) auch als Server-Anwendung
- Schutz der erstellten PDFs oder offen mit PDF/A?
- Identifizierung von Dokumenten mit QR Code
- Verifizierung von Dokumenten über Hash-Codes
- Import und Export von Daten aus oder in PDF Dokumente bzw. Formulare
- Datenaufbereitung mit intelligenten Messdatenauswertungen

Interpretierbare Daten

Umgang mit Parametern und Ergebniswerten - Wissensdatenbank

- Verwendung von Parametern um Eigenschaften von Elementen, Umgebungsbedingungen, Vorgaben für Prüfungen und Ergebniswerte flexibel beschreiben zu können
 - Zahlen (Ganzzahlen, Gleitkommazahlen)
 - Datumswerte (Datum, Uhrzeit)
 - Auswahllisten, Optionen
 - Tabellenparameter
 - Objektbeziehungen
 - Dateizuordnungen

Parameter	Einheit	1	2	3	4	Median	Min	Max	Std.Abw.
Dicke d0	mm	3,40	3,42	3,44	3,39	3,41	3,39	3,44	0,02
Dicke dr	mm	3,33	3,39	3,40	3,39	3,39	3,33	3,40	0,03
Dickenänderung %	%	-2,06	-0,88	-1,16	0,00	-1,02	-2,06	0,00	0,73
A_VOL	cm³	12,400	12,440	12,340	12,410	12,405	12,340	12,440	0,036
N_VOL	cm³	12,440	12,443	12,360	12,433	12,437	12,360	12,443	0,034
Delta Vol %	%	0,32	0,02	0,16	0,19	0,17	0,02	0,32	0,11
Bemerkung		Auffällig g...							

- Berechnung von Ergebnissen mit vordefinierten Statistikfunktionen und frei definierbaren Formeln

- Anwenden von Spezifikationen (Sollwertbereiche) mit Anzeige von Abweichungen

Prüfwerte	S...	PARAMETER	MIN	SOLL	MAX	WERT	EINHEIT
Aktualisieren		Temperatur					°C
		Luftfeuchte					%
	✓	Prüfmaß 1	2,000	2,000	2,100	2,090	mm
	✓	Prüfmaß 2	59,200	59,200	59,220	59,219	mm
	✗	Prüfmaß 3	2,000	2,000	2,100	1,990	mm
	✓	Sichtprüfung				i.O.	
		Prüfung erfolgte nach der P...				i.O.	
		Prüfung wurde nach dem V...				n.i.O.	
	✗	Gesamtbewertung				Ausserhalb Toleranz	

- Gruppieren von Parametern

- Alle verwendeten Einheiten können auf Basiseinheiten zurückgeführt werden

LIMS – ist das nicht zu kurz betrachtet?

Mehr als nur den Kernprozess abbilden

- Ist das wirklich „nur“ LIMS?
 - Dokumentenverwaltung
 - Inventarverwaltung
 - Bestellabwicklung
 - Qualifikationsnachweise, Qualifikationsmatrix
 - Q-Aktivitäten
 - Reiseplanung
 - Besucherverwaltung
 - Lagerverwaltung und Prüflingslogistik
 - Vertragsverwaltung
 - Kundenzufriedenheitsumfrage
 - Lieferantenbeurteilung
- Das ist eigentlich: QMS, DMS, CRM, PLM, ERP, ...

Zahlen und Fakten

Ein paar Highlights

- Anwendung verwaltet 2 TByte Dateistruktur
Aussage Kunde „einziges System welches dies überhaupt kann....“
- Anwendung hat seit 2010 vollautomatisch ca. 35.000 Prüfberichte erstellt und konvertiert mit einer Erfolgsquote von 99,8 %
- Anwendung die ca. 25.000 Prüfmittel überwacht mit voll automatisierten Prüfmittelmonitoring
- Langjährige Kunden (seit 1999)
- 50 Kunden, 200 Labore, 400 Projekte, 2.500 Anwender, 5.000 Versionen, 12.000 Anfragen

Ausblicke

Schwerpunkte mit denen wir uns beschäftigen

- Sicher für Windows 10 und Office 2016 ✓
- Unterstützung des Datenaustausch mit Kalibrierlaboren ✓
- Phonetische Suche ✓
- Frei definierbare Auswertungen ✓
- Suchen in unstrukturierten Informationen
- Vorschläge für Ressourcenplanung auf Basis bestehender Daten
- Messdatenmanagement und –auswertungen
- Anbindung weiterer Messmittel und Ressourcen
- Erweiterungen der mobilen Anwendungen
- Nutzung, Analyse und Qualifizierung von Bestandsdaten
- Übertragbarkeit von Ergebnissen bei großer Variantenvielfalt



**Vielen Dank für Ihre
Aufmerksamkeit !**

dacore Datenbanksysteme AG
Hauptstr. 106b
D-90562 Heroldsberg
info@dacore-dbs.com
www.dacore-dbs.com

einfach • innovativ • individuell